

## 組織

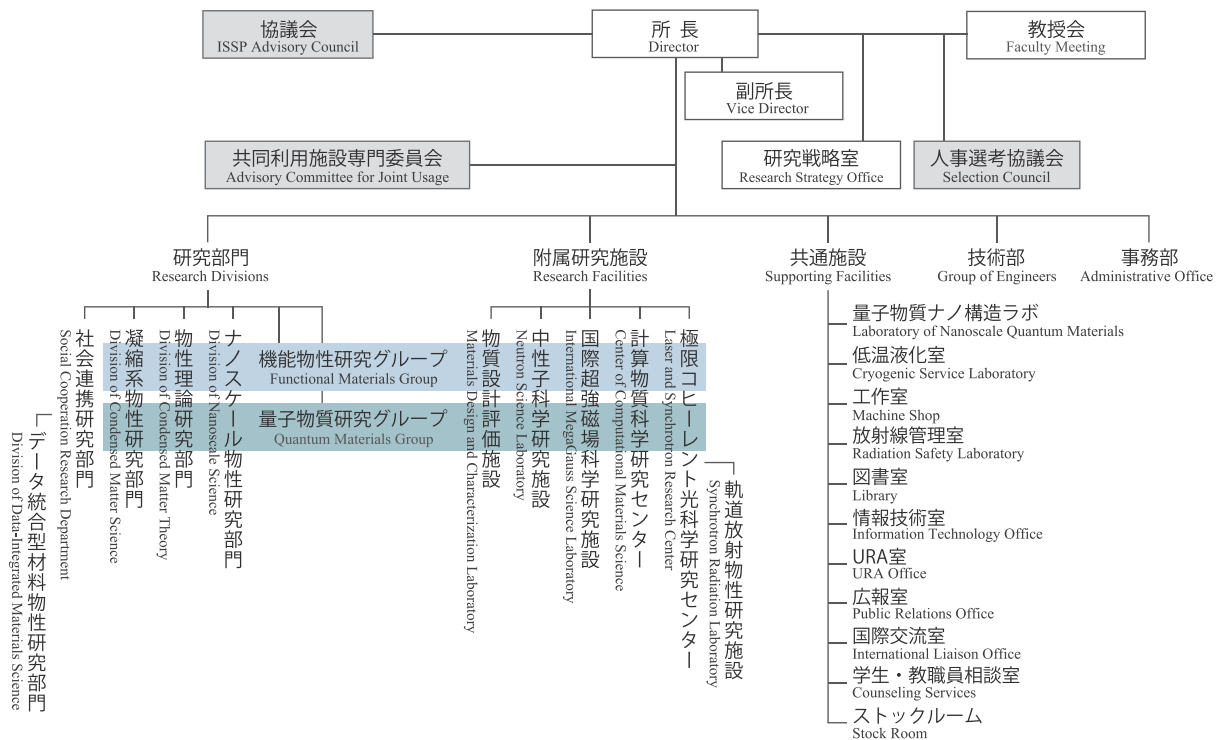
### Organization

物性研究所の研究体制は4研究部門、2研究グループ、5研究施設から構成されている。このうち極限コヒーレント光科学研究センター軌道放射物性研究施設は、柏・播磨(SPring-8内)・仙台(NanoTerasu内)の3拠点にて展開されており、中性子科学研究施設の実験装置は茨城県東海村の日本原子力研究開発機構内にある研究用原子炉JRR-3およびJ-PARCに設置されている。

所内には、所内外の研究者や共同利用者が共通に利用できる施設として量子物質ナノ構造ラボ、低温液化室、工作室、放射線管理室、図書室、国際交流室などが置かれている。また、物性研究所における様々な情報の発信を担当する広報室や、ネットワーク関連の管理運用やサポートを行う情報技術室、および学生や教職員のための相談室も設置されている。2025年度には研究開発マネジメントを担うURA室を新規設置した。

ISSP currently consists of four Research Divisions, two Research Groups and five Research Facilities. Among these, the Synchrotron Radiation Laboratory advances research at the three sites: Kashiwa, Harima(in SPring-8), and Sendai(in NanoTerasu).The Neutron Science Laboratory maintains spectrometers at the research reactor JRR-3 of the Japan Atomic Energy Agency and at MLF, J-PARC in Ibaraki.

Apart from the Research Divisions and Facilities, supporting facilities that include the Laboratory of Nanoscale Quantum Materials, the Cryogenic Service Laboratory, the Machine Shop, the Radiation Safety Laboratory, the Library, and the International Liaison Office, provide services to both in-house and outside users. The Public Relations Office provides information on ISSP activities, and the Information Technology Office handles network-related matters. Counseling Services are also available to students, faculty, and staff for brief counseling and referral services. In fiscal year 2025, a new URA Office was established to oversee research and development management.



### 人事・教職員数 Personnel, Number of Faculty and Staff

研究所の教授、准教授、助教の人事は、原則、公募により選考が行われる。教授、准教授の選考においては、物性研内外ほぼ同数の委員よりなる人事選考協議会での審査を経て、教授会において審議、議決される。また、助教の選考においては、選考委員会の審査後、人事選考協議会外委員に諮り、教授会で審議、議決される。

ISSP openly recruits all positions for professors, associate professors, and research associates. ISSP's hiring of professors and associate professors is decided by Faculty Meeting. Prior to the Faculty Meeting, the Personnel Selection Council, (composed of nearly equal number of members from inside and outside of ISSP), reviews all candidates. All final hiring decisions of research associates positions are also decided by Faculty Meeting. Prior to the Faculty Meeting, the Personnel Selection Council makes recommendations after reviewing candidates provided by a selection committee.

教職員数 Number of faculty and staff members 令和7年4月1日現在 / As of April 1, 2025

職種	Position	人数 Number	内数 Details	
			外国人 Foreign nationals	女性 Female
教授	Professors	25	1	3
特任教授*	Project Professors*	1	0	0
准教授	Associate Professors	19	0	1
特任准教授	Project Associate Professors	2	0	0
客員教授	Visiting Professors	1	0	0
客員准教授	Visiting Associate Professors	2	0	1
助教	Research Associates	34	1	4
特任助教	Project Research Associates	9	2	1
特任研究員	Project Researchers	42	13	4
技術・学術系職員	Technical Staff	51	4	19
事務系職員	Administrative Staff	65	0	55
合計	Total	251	21 (8.4%)	88 (35.1%)

\* 学内クロスアポイントメントを含む / Included cross-appointment on campus