

1月以降の寒剤について

低温委員会

前号の液化室だよりで寒剤の最終供給日を12月までとしましたが、これは所の方針に沿ったものの外に、ヘリウム液化装置等を他大学に移管する関係から決めました（移管予定1月下旬～2月上旬、移管前に東京都に高圧ガス装置の廃止届を提出）。

しかし、その後、いくつかの研究室から供給の継続を希望する意見が出されましたので、液化室では下記のように1月以降も寒剤を供給することにしました。

手続等については下記の要項を見て下さい。

1、液体ヘリウム

使用計画の届出—事前に液体ヘリウムの使用計画を出していただきます。届出の方法等については液化室のホームページを見て下さい。届出は12月27日（月）までお願いします。なお、使用計画が提出されていない場合は供給しないこともあります。また、申込量が多い場合、供給量を制限することもありますので予めご了解下さい。

供給日—毎週水曜日。ただし、最初の供給は1月6日（木）、最終は1月26日（水）とします。

ストレージは9時30分～11時までに液化室に搬入して下さい。

2、液体窒素

供給日—毎週火曜日・金曜日の午前9時～午後5時まで。最終は1月28日（金）までとします。

汲み出しはこれまでと同じように各自カードで行って下さい。

なお、2月以降の供給については改めてお知らせします。

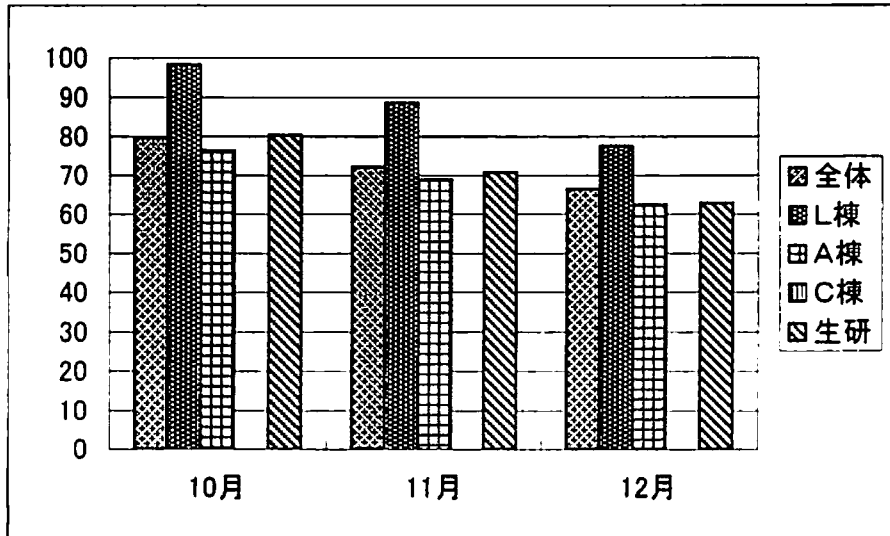
（お願い—研究室に配布している窒素汲み出しカードは使用予定のない場合は返却して下さい。）

◎ヘリウムガスの棟別回収率（12月分）

（回収量、供給量、在庫量の単位は % に換算）

期間	場所	回収量	供給量	月始在庫	月終在庫	回収率(%)
12月 (12/6~1/11)	全体	6415.8	9981.0	2332.0	2639.4	66.3
	L棟	1896.6	2489.0	740.0	780.0	77.4
	A棟	4009.2	6787.0	1401.0	1751.4	62.3
	生研	545.0	705.0	271.0	108.0	62.8

*C棟は移転済みの為、回収率は算出しません



今月の回収率66.3%

今月の回収率は先月より更に5.7%下降し、66.3%となりました。移転準備も本格的に進められていますが、装置内に残っているHeガスはできるだけ回収するようお願いします。

なお、液化室の移転が2月中に予定されているため、今回にて六本木地区での在庫量調査は終了とさせていただきます。ご協力ありがとうございました。なお、柏に移転後も引き続き調査は実施いたしますのでご協力をお願いします。

低温液化室