

◎平成11年度後期（10月～12月）のヘリウム供給予定表を配布します。

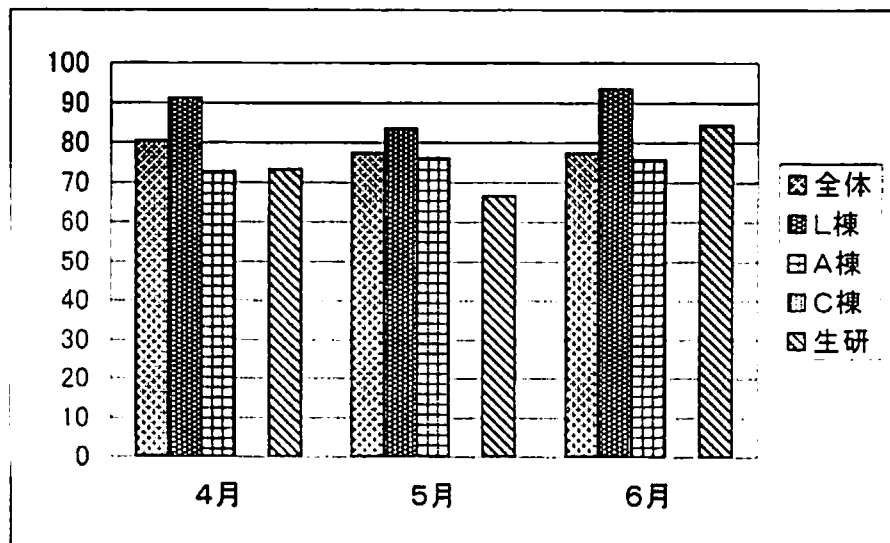
平成11年度後期（10月～12月）のヘリウム供給予定表を研究室等に配布します。今回は移転を控えているため、とりあえず12月までの予定表としました。1月以降については、移転の進捗状況を見ながらその都度お知らせします。

◎ヘリウムガスの棟別回収率（6月分）

（回収量、供給量、在庫量の単位は kg に換算）

期間	場所	回収量	供給量	月始在庫	月終在庫	回収率(%)
6月 (6/7～7/5)	全体	6576.3	8344.0	2766.8	2590.0	77.2
	L棟	1595.5	1660.0	556.0	508.0	93.4
	A棟	4795.6	6141.0	1912.3	1707.0	75.6
	生研	392.7	543.0	298.5	375.0	84.2

*C棟は移転済みの為、回収率は算出しません



- ・梅雨明けからこのかた、毎日暑い日が続き、このところ節電の所内放送も頻繁にされるようになりました。
- ・移転も間近に迫り、実験ができる日も少なくなってきましたが、日本古来の良き風習である「お盆」の間はなるべく休息をとって、心も身体もリフレッシュさせましょう。
- ・8月9日（月）～13日（金）はヘリウムの供給はありませんのでご注意ください。