

◎6月3日東京都庁の保安検査があります。

来る6月3日(水)、高圧ガス保安法にもとづく東京都庁の保安検査があります。この検査は同法に定められている高圧ガス設備や附属設備、関係書類などについて都庁の検査官によって行われるもので、毎年実施されます。

このため、当日の液化室の業務は下記のようにしますので、ご協力をお願いします。

- ①当日の午後1時より、検査が終了するまで液体窒素の汲み出しはできません。
- ②ヘリウムガスボンベの貸し出しは致しません。
- ③廊下に液体窒素容器・ボンベを出さないで下さい(特にA棟1階、地階廊下)。

なお、研究室の高圧ガス設備も検査することもあるかも知れませんが、心がけておいて下さい(対象設備については研究室に連絡済み)。

◎ヘリウムの申込は供給予定表をよく見てから

液体ヘリウムの申込でいくつか困っていることがあります。

- ①供給日ではない日に申し込む人が多々います。
申し込みをするときに日にちを勘違いしてしまう人もいますが、中には「常習」的に供給日ではない日に申し込んでいる人もいます。いずれにせよ、申込を受理し、集計作業をするときに非常に煩雑となっていますので、申込は供給予定表をよく見てからして下さい。
- ②e-mailには必要項目のみを記入してください。
現在、csv形式で申込を受け付けていますが、この時、文末に送信者の氏名、アドレス等を記入する人がいます。これら余分な文章が入っているとやはり集計作業に時間がかかってしまうので、必要項目以外の文章は記入しないで下さい。申込の仕方がわからない方は液化室に問い合わせるか、液化室のホームページをよく読んで下さい。

◎平成10年度低温委員会構成

今年度の低温委員は次の方々です。

委員長 毛利所員

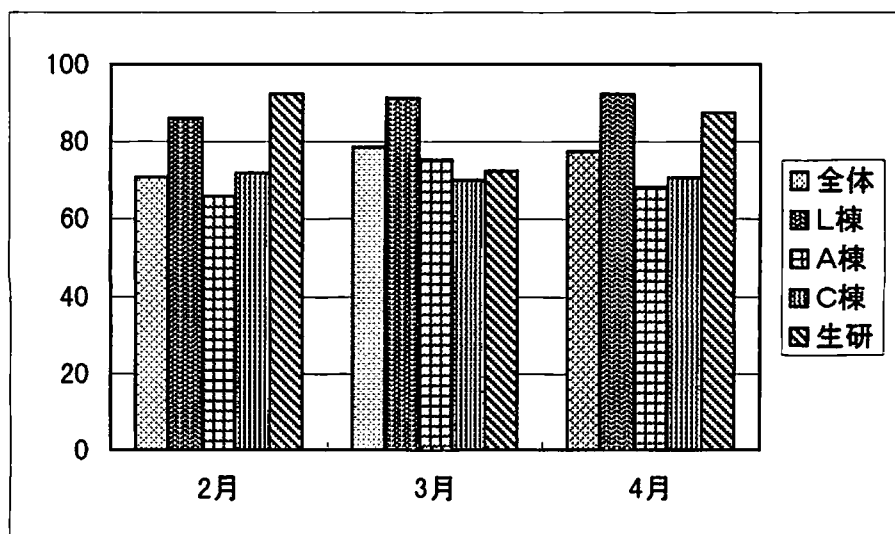
委員 勝本所員・河野所員・三田村助手・野原助手・液化室職員



◎ヘリウムガスの棟別回収率（4月分）

（回収量、供給量、在庫量の単位は ℓ に換算）

期間	場所	回収量	供給量	月始在庫	月終在庫	回収率(%)
4月 (4/6~5/11)	全体	10440.7	12795.0	3958.0	3269.0	77.4
	L棟	3545.9	3862.0	897.0	917.0	92.3
	A棟	5263.6	7084.0	2560.0	1912.0	68.1
	C棟	754.8	1045.0	358.0	335.0	70.7
	生研	682.6	741.0	143.0	103.0	87.4



80%台まで、もう一息!!

今月の回収率は77.4%と、先月に引き続き80%代まであと、一息というところで
す。この調子で、皆さんがんばって回収率を80%台に持っていきましょう!!

4月に入り、新しく物性研に入られた方も多いと思います。物性研では回収率が
ヘリウムの供給価格を左右します。回収率が80%台に落ち着けば液体ヘリウム
の値下げも夢ではありません。これから先も、初心を忘れずにヘリウムを大事に
使用して下さい。

また、4月から年度も替わり、ヘリウムガスの購入価格が値上がりしました。直
接、供給価格に影響が出るような、大きな値上がりではありませんが、膨大な量
のヘリウムを消費する物性研では、些少の金額ではすみません。この事もふまえ
て、回収率の向上に向け皆さん頑張りましょう!!

低温液化室