

◎5月13日(水)は液体窒素の汲み出しはできません。

5月13日(水)は高圧ガス保安法による高圧ガス設備の定期自主検査のため、液体窒素貯槽の点検を行います。このため、この日は午前9時～午後4時(予定)まで液体窒素の汲み出しはできませんのでご注意ください。

◎高圧ガス保安教育(新人対象)に46名が参加

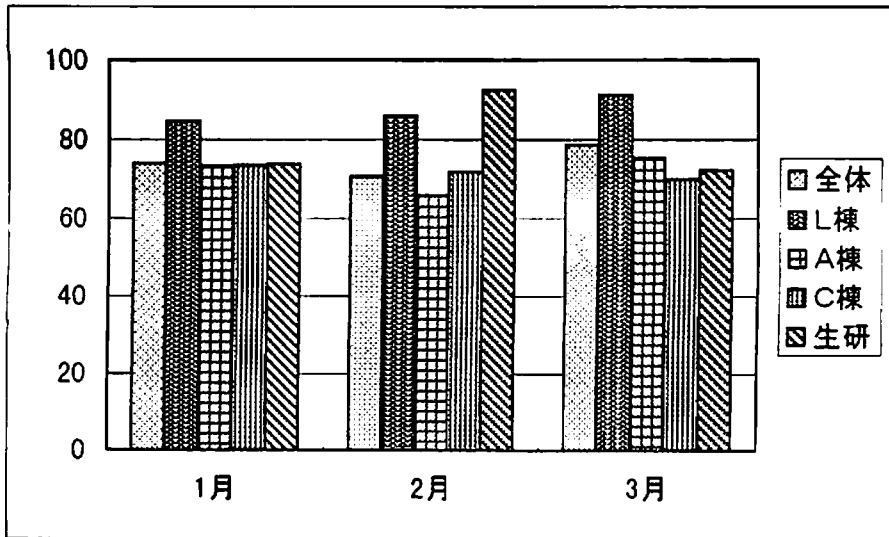
去る4月24日(金)に行った、今年度の高圧ガス保安教育(新人対象)は物性研、生研合わせて46名の参加がありました。

高圧ガスによる事故は一瞬のうちに起こることが多く、また、被害も大規模になることもありますので、取り扱いには充分注意して下さい。

◎ヘリウムガスの棟別回収率(3月分)

(回収量、供給量、在庫量の単位は % に換算)

期間	場所	回収量	供給量	月始在庫	月終在庫	回収率(%)
3月 (3/2~4/6)	全体	10633.6	14034.0	3500.0	3985.0	78.5
	L棟	2825.1	3182.0	810.0	897.0	91.3
	A棟	6231.1	8660.0	2185.0	2560.0	75.2
	C棟	976.7	1420.0	334.0	358.0	70.0
	生研	577.9	772.0	171.0	143.0	72.2



回収率が向上しました。
今後もより一層のご協力をお願いします。

今月は、全体の回収率が78.5%と先月よりも約8%向上しました。

また、今回の調査では、L棟の回収率が90%台となり、回収率向上への努力が見られます。しかし一方では、C棟と生研の回収率が低下しており、非常に残念です。

もし、全体の回収率が毎月90%台をキープすることができるようになれば、液体ヘリウムの大幅な値下げも夢ではありません。研究費の大きな節約になります。

当面の目標の80%まで、後わずか2%と手の届く目標となりました。今後とも気をぬかず、回収率の向上のためにより一層のご協力をお願いします。