

★年末・年始にかけて注意していただくこと

まもなく年末・年始になりますが、この期間は液化室職員がいませんので以下の点について注意して下さいをお願いします。

【ヘリウムガス回収について】

- ①この期間に回収配管を使用しない場合は元バルブを閉めて下さい。
- ②回収配管とストレージをつないでおく時はホースがはずれないよう、しっかりと固定して下さい。また、ゴム栓もはずれないよう固定して下さい。
- ③ストレージをお預かりします。希望される方は12月28日（火）の午前中までに液化室へ搬入して下さい。引き渡しは1月5日（水）からとなります。なお、お預かりしても液体ヘリウムの残量によっては引き渡し時に無くなっていることもありますのであらかじめご承知おき下さい。

【ヘリウムガスボンベについて】

ヘリウムガスボンベの貸出は12月28日（火）の午前中までとし、1月は5日（水）からとなります。

【液体窒素の汲出し】

先に年末・年始の期間を中止する予定の提案をしていましたが、研究室から中止すると実験上差し障りがある、という意見がありましたのでこれまで通り開放します。ただし、汲出し中は液体窒素を溢れさせないよう、汲み終わるまで絶対に現場を離れないで下さい。万一、液体窒素が溢れ、多量のロスがでた場合や機器に損傷を与えたときはペナルティを科すこととなりますので、くれぐれもご注意下さるようお願いします。

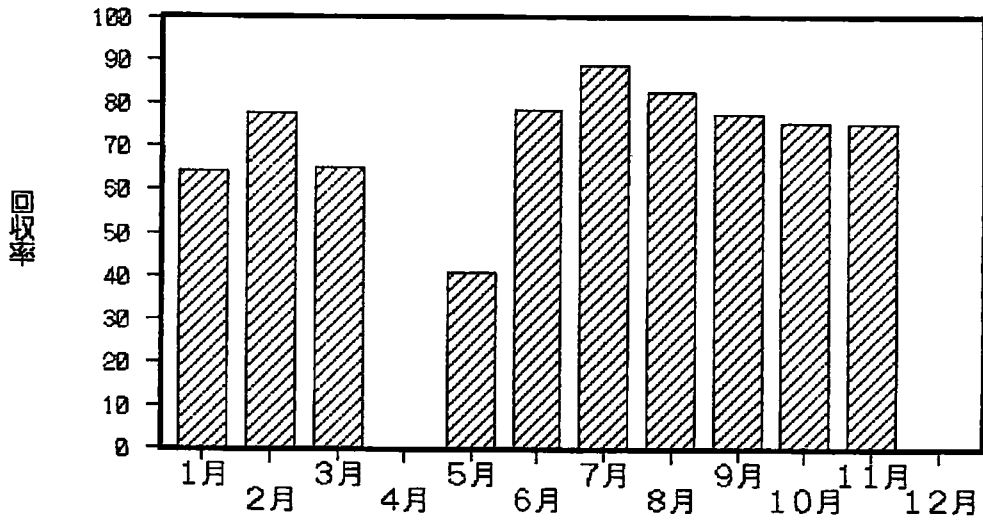
1月のヘリウム供給は6日（木）からとなります。申込伝票は12月24日（金）までに投函して下さい。

今年も数えるほど残り少なくなりました。この「液化室だより」も今号でようやく33号になりました。初号が1988年5月でしたので早や5年と半年の「歴史」をきざみましたが、内容はまだまだお願い事や事務連絡が中心となってしまっているため、もっと実のあるものに改善しなくては、と思っております。

どうぞ来年も「液化室だより」をご愛読下さいますよう、よろしく申し上げます。

◎ヘリウムガスの回収率

1993年年間回収率



1993年 年間回収率

	回収量	供給量	月始在庫	月終在庫	回収率
1月 (1/11~2/8)	3427.6	5593.1	2532.0	2794.0	64.3
2月 (2/8~3/8)	4778.7	5876.4	2794.0	2532.0	77.8
3月 (3/8~3/29)	4638.2	7318.5	2532.0	2707.0	64.9
4月 (3/29~)			2707.0		
5月 (~5/31)	4340.8	10787.0		2808.0	40.6
6月 (5/31~7/5)	7709.5	9066.9	2808.0	2061.0	78.6
7月 (7/5~8/2)	6522.5	7999.5	2061.0	2727.0	88.9
8月 (8/2~9/6)	5465.9	5960.5	2727.0	2068.0	82.6
9月 (9/6~10/4)	4445.1	5947.5	2068.0	2285.0	77.6
10月 (10/4~11/1)	3879.5	5338.0	2285.0	2496.0	75.7
11月 (11/1~12/6)	6201.5	8191.3	2496.0	2444.0	75.2
12月					