

◎ ヘリウムガス回収率について

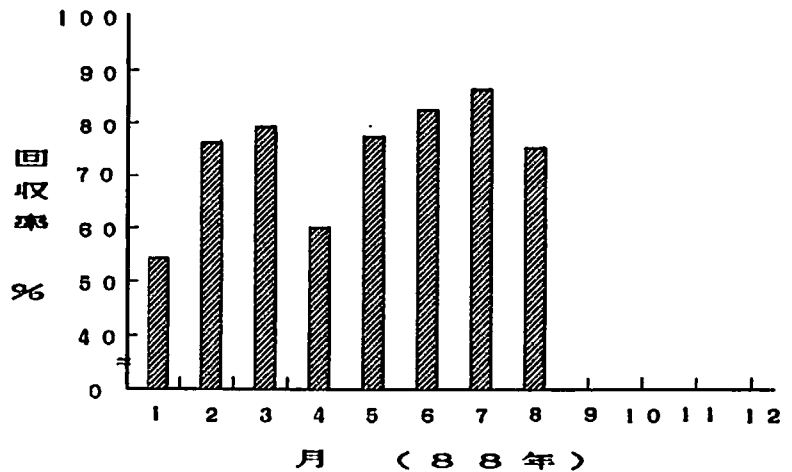
今月(8/1~9/5)の回収率は、調査資料に基づき以下の様になりました。

お忙しい中、He在庫量調査にご協力ありがとうございます。

回収率 = 回収量 / { (供給量 + 月始め在庫量) - 月終り在庫量 }

75.1 % 3788.6 % 5514.7 % 1313.0 % 1783.0 %

回収率 (%)	
1月	53.8
2月	75.9
3月	79.2
4月	59.8
5月	76.4
6月	82.2
7月	86.4
8月	75.1

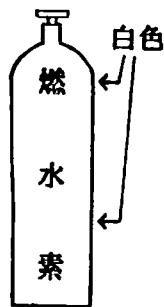


◎ 豆知識 ( II ) …… 高圧ガス容器 ( 一般容器 ) の表示

前回に引き続き、日頃使用している高圧ボンベには、それぞれのガスに応じた塗色と表示がなされています。下記を参考にして確認してみてください。

塗色の区分

高圧ガスの種類	塗色の区分
酸素ガス	黒色
水素ガス	赤色
液化炭酸ガス	緑色
液化アンモニウム	白色
液化塩素	黄色
アセチレンガス	褐色
その他の高圧ガス	ねずみ色



本体は赤色

表示

- ①塗色…左記の区分に従い容器表面積の1/2以上について行う。
- ②名前…充填すべきガスの名前を表示する。
- ③性質…充填すべきガスの性質を示す文字を表示する。  
燃…可燃性ガス  
毒…毒性ガス

