

◎ 断熱性能テストの結果報告

7月19日～20日に渡って行われた窒素貯槽（CE6000&CE20000）の断熱性能テストは、両方とも、概ね良好な結果が得られました。利用者の方々のご協力ありがとうございました。

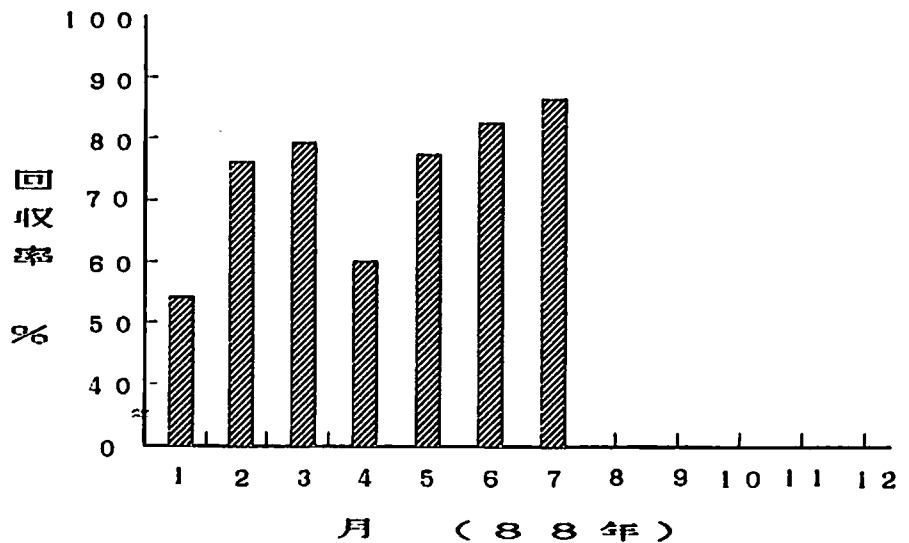
◎ ヘリウムガス回収率について

今月（7/4～8/1）の回収率は、調査資料に基づき以下の様になりました。

$$\text{回収率} = \text{回収量} / \{ (\text{供給量} + \text{月始め在庫量}) - \text{月終り在庫量} \}$$

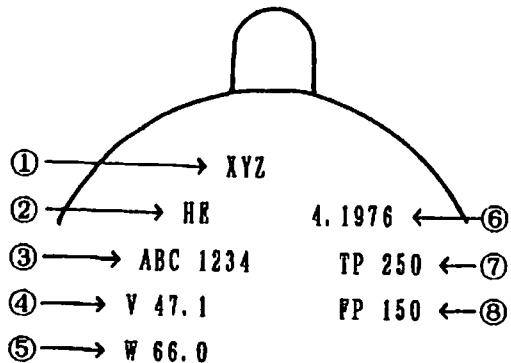
86.4 % 4030.8 % 4239.6 % 1738.1 % 1313.0 %

回収率 (%)	
1月	53.8
2月	75.9
3月	79.2
4月	59.8
5月	76.4
6月	82.2
7月	86.4



◎ 豆知識 ( I ) …… 高压ガス容器における一般容器の打刻

日常使用しているヘリウムボンベや窒素ボンベの上部には、それなりの意味のある打刻がしてあります。一度下記を参考にして確認してみてください。



- ① 容器製造業者の名称又は符号
- ② 充填すべきガスの種類
- ③ 容器の記号及び番号
- ④ 内容積 (記号V, 単位l)
- ⑤ 附属品を含まない質量 (記号W, 単位kg)
- ⑥ 耐圧試験に合格した日
- ⑦ 耐圧試験における圧力 (記号TP, 単位kg/cm<sup>2</sup>)
- ⑧ 最高充填圧力 (記号FP, 単位kg/cm<sup>2</sup>)