

# 野口研究室

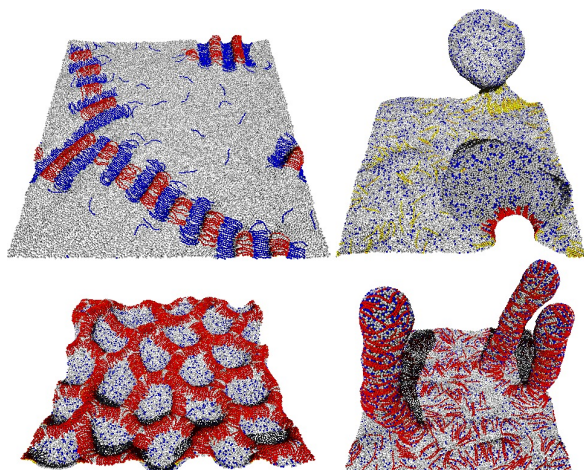


准教授 野口博司

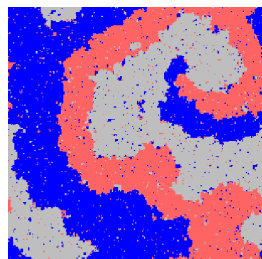
野口研究室ではソフトマター、生物物理を理論、シミュレーションを用いて研究しています。生体内ではまだ理解できていない現象が起こっています。分子スケールから細胞スケールまでの様々な構造変化、ダイナミクスを物理の視点から調べています。

### 主な研究テーマ

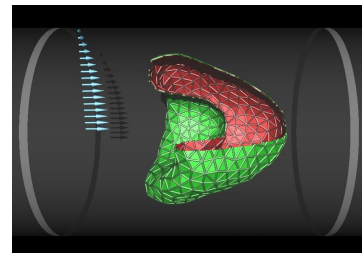
- 非平衡下での構造形成
- 生体膜の形態変化
- 複雑流体のダイナミクス
- アクティブマターの協同現象
- 計算手法の開発、改良



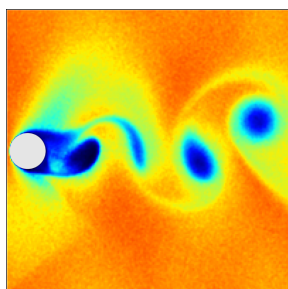
タンパク質の吸着によって生成される様々な膜構造



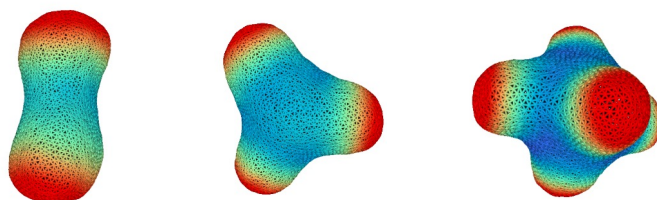
基板上を伝搬する化学反応波



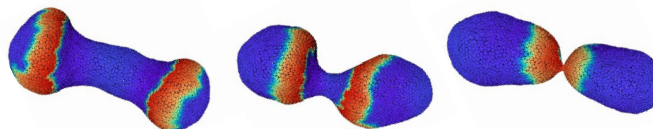
円管を流れる赤血球



相転移を伴う流れ  
カルマン渦における気泡生成



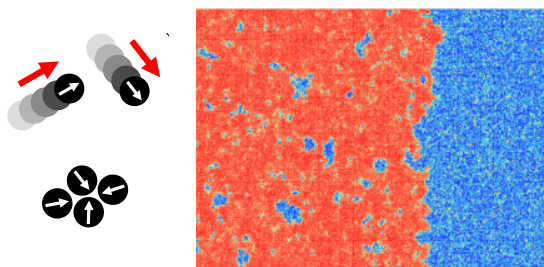
チューリングパターン



化学反応波による膜変形

$t$

スーパーコンピュータを用いた大規模計算



自己駆動粒子の相分離

— 研究室見学はいつでも歓迎です —  
E-mail: [noguchi@issp.u-tokyo.ac.jp](mailto:noguchi@issp.u-tokyo.ac.jp)  
場所: 物性研 A棟 A509

詳しくは研究室HPをご覧ください。  
<https://noguchi.issp.u-tokyo.ac.jp>