

理学系  
物理学専攻

# 野口研究室

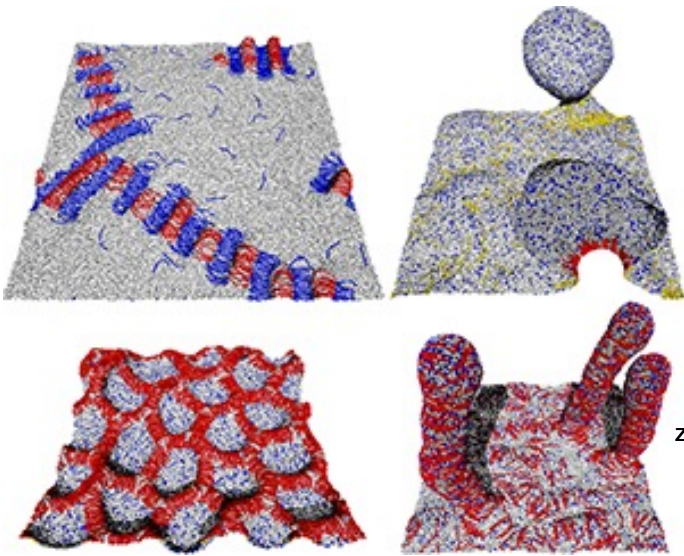


准教授 野口博司

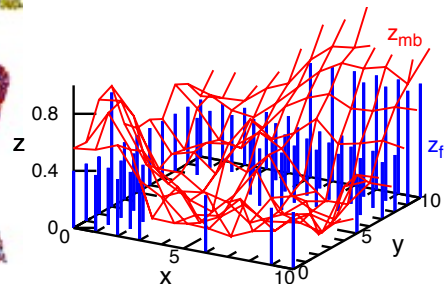
野口研究室ではソフトマター、生物物理を理論、シミュレーションを用いて研究しています。生体内ではまだ理解できていない現象が起こっています。分子スケールから細胞スケールまでの様々な構造変化、ダイナミクスを物理の視点から調べています。

## 主な研究テーマ

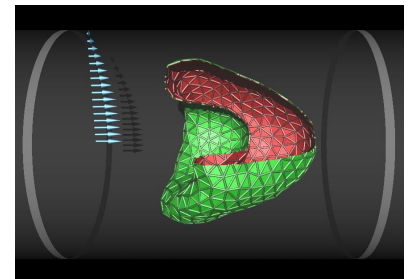
- 非平衡下での生体膜の構造形成
- 複雑流体のダイナミクス
- 計算手法の開発、改良



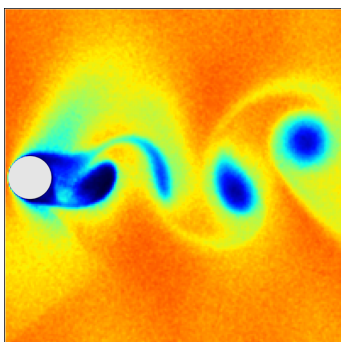
タンパク質の吸着によって生成される様々な膜構造



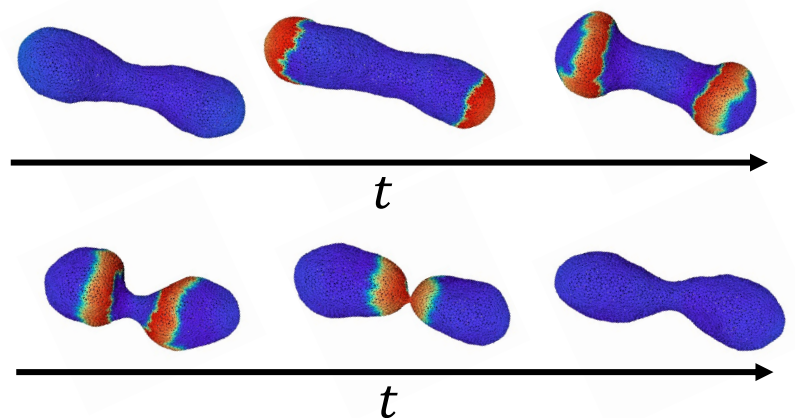
運動する細胞表面での非熱的膜ゆらぎ



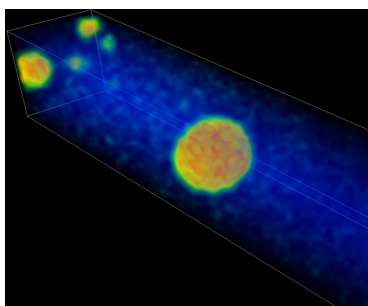
円管を流れる赤血球



相転移を伴う流れ  
カルマン渦における気泡生成



化学反応波による膜変形



音波による気泡形成

**スーパーコンピュータを用いた大規模計算**

研究室見学はいつでも歓迎です

E-mail: [noguchi@issp.u-tokyo.ac.jp](mailto:noguchi@issp.u-tokyo.ac.jp)

場所: 物性研A棟A509