

組織

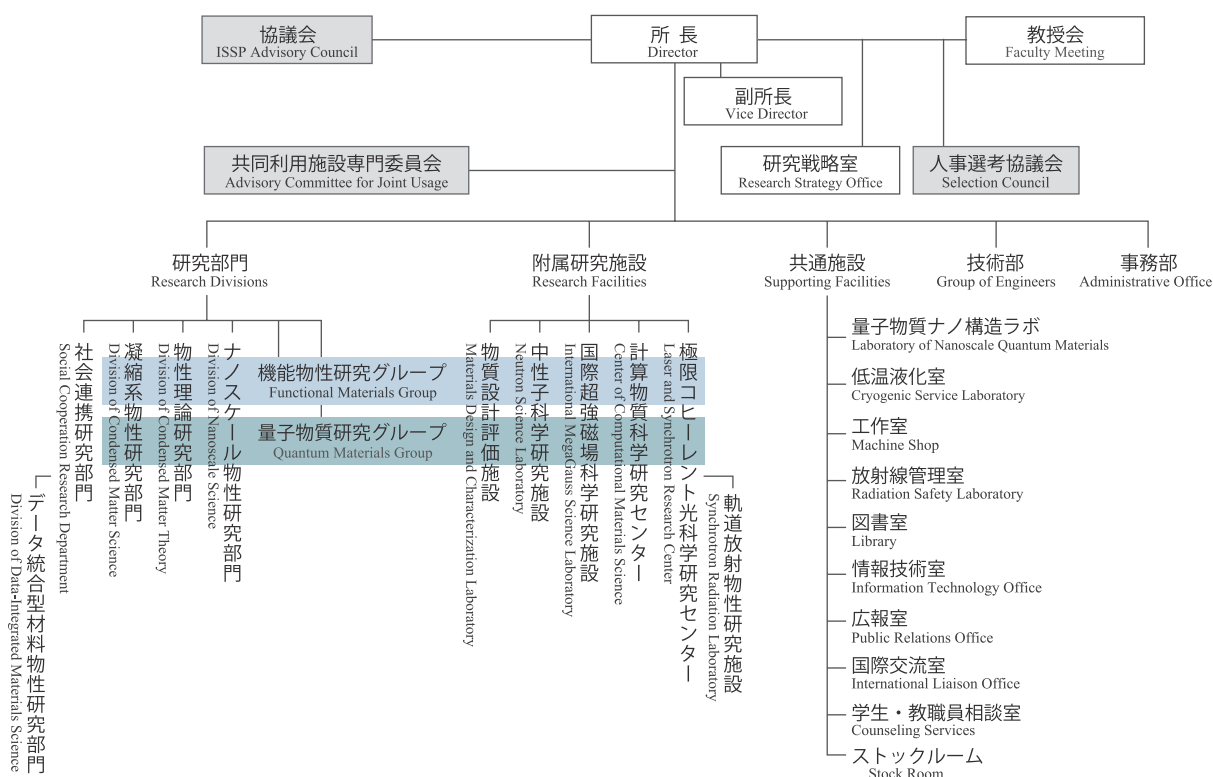
Organization

物性研究所の研究体制は4研究部門、2研究グループ、5研究施設から構成されている。このうち極限コヒーレント光科学研究センター軌道放射物性研究施設は、柏・播磨(SPring-8内)・仙台(NanoTerasu内)の3拠点にて展開されており、中性子科学研究施設の実験装置は茨城県東海村の日本原子力研究開発機構内にある研究用原子炉 JRR-3 および J-PARC に設置されている。

所内には、所内外の研究者や共同利用者が共通に利用できる施設として量子物質ナノ構造ラボ、低温液化室、工作室、放射線管理室、図書室、国際交流室などが置かれている。また、物性研究所における様々な情報の発信を担当する広報室や、ネットワーク関連の管理運用やサポートを行う情報技術室、および学生や教職員のための相談室も設置されている。

ISSP currently consists of four Research Divisions, two Research Groups and five Research Facilities. Among these, the Synchrotron Radiation Laboratory advances research at the three sites: Kashiwa, Harima(in SPring-8), and Sendai(in NanoTerasu).The Neutron Science Laboratory maintains spectrometers at the research reactor JRR-3 of the Japan Atomic Energy Agency and at MLF, J-PARC in Ibaraki.

Apart from the Research Divisions and Facilities, supporting facilities that include the Laboratory of Nanoscale Quantum Materials, the Cryogenic Service Laboratory, the Machine Shop, the Radiation Safety Laboratory, the Library, and the International Liaison Office, provide services to both in-house and outside users. The Public Relations Office provides information on ISSP activities, and the Information Technology Office handles network-related matters. Counseling Services are also available to students, faculty, and staff for brief counseling and referral services.



人事・教職員数 Personnel, Number of Faculty and Staff

研究所の教授、准教授、助教の人事は、原則、公募により選考が行われる。教授、准教授の選考においては、物性研内外ほぼ同数の委員よりなる人事選考協議会での審査を経て、教授会において審議、議決される。また、助教の選考においては、選考委員会の審査後、人事選考協議会所外委員に諮り、教授会で審議、議決される。

ISSP openly recruits all positions for professors, associate professors, and research associates. ISSP's hiring of professors and associate professors is decided by Faculty Meeting. Prior to the Faculty Meeting, the Personnel Selection Council, (composed of nearly equal number of members from inside and outside of ISSP), reviews all candidates. All final hiring decisions of research associates positions are also decided by Faculty Meeting. Prior to the Faculty Meeting, the Personnel Selection Council makes recommendations after reviewing candidates provided by a selection committee.

教職員数 Number of faculty and staff members 令和5年4月1日現在 / As of April 1, 2023

職種	Position	人数 Number	内数 Details	
			外国人 Foreign nationals	女性 Female
教授	Professors	23	1	2
特任教授*	Project Professors*	1	0	0
准教授	Associate Professors	19	0	1
特任准教授	Project Associate Professors	1	0	0
客員教授	Visiting Professors	0	0	0
客員准教授	Visiting Associate Professors	4	0	1
助教	Research Associates	33	0	3
特任助教	Project Research Associates	3	0	0
助手	Research Assistants	1	0	1
特任研究員	Project Researchers	49	18	7
技術・学術系職員	Technical Staff	46	0	17
事務系職員	Administrative Staff	60	0	48
合計	Total	240	19 (7.9%)	80 (33.3%)

* 学内クロスアポイントメントを含む Inluded cross-appointment on campus

運営

Administration

研究所の運営は、教授および准教授から構成される教授会での審議、議決を経て定められる。また、所長の諮問に応じ意見を述べる組織として、研究所外委員と半数以下の所内委員により組織された物性研究所協議会が置かれ、外部研究者の要望を伝達する機能を果たしている。

共同利用・共同研究拠点の実施に関しては、研究所外委員と半数以下の所内委員よりなる共同利用施設専門委員会が、所長の諮問に応じて意見を述べると共に、共同利用・共同研究および施設利用課題等の審議、および採択を行っている。

研究戦略室は所長が室長を務め、将来計画の策定など研究や運営を強化する取組を推進している。

Administrative decisions are made in faculty meetings attended by professors and associate professors. The ISSP Advisory Council provides advice on various aspects of administration upon inquiry of the director and is made up from a nearly equal number of University of Tokyo representatives as outside representatives of the broader community.

The Advisory Committee for Joint Usage / Research provides opinions in response to the Director's advice and deliberates and adopts proposals for joint research and workshops and on the use of the facility. The majority of its members are from outside the institute.

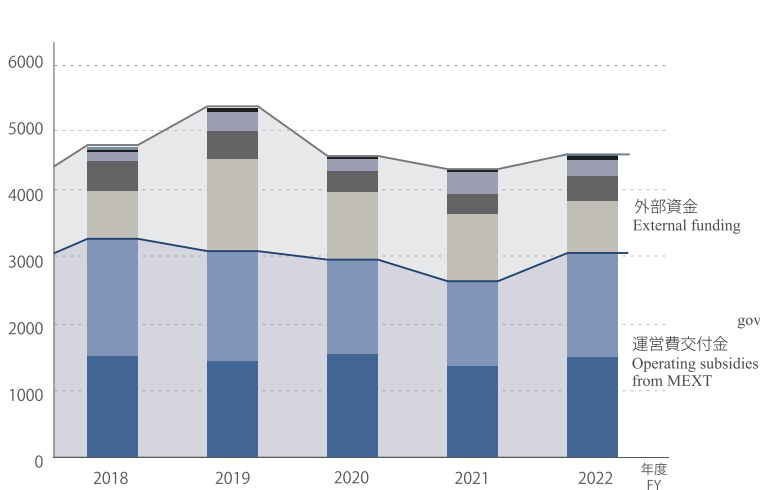
The Research Strategy Office headed by the Director proposes future plans to reinforce the research and management of ISSP.

外部評価 External Review

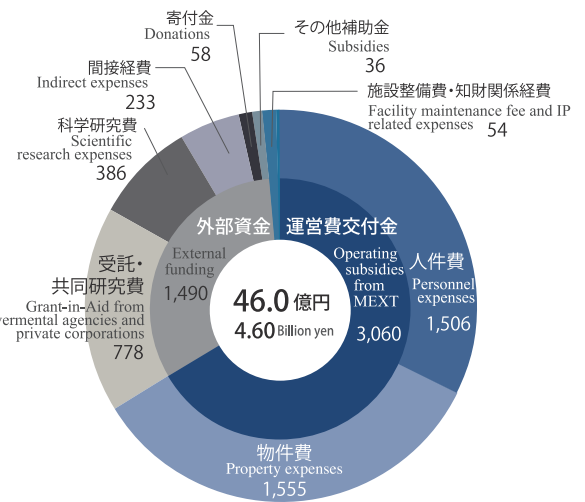
研究所の研究活動を総括し、将来の方向を検討するために、1995年以降ほぼ10年毎に、国内外の専門家から構成される評価委員による国際外部評価を行っている。

Since 1995, ISSP has undergone an international external review at approximately ten year intervals. The committee, consisting of domestic and foreign experts, evaluate ISSP's research activities and examine the future directions of ISSP.

2022年度決算額 FY2022 Annual Expenditures



決算総額の推移 (単位: 百万円)
Financial result over the past 5 years (Unit: Million yen)



2022年度決算総額の内訳 (単位: 百万円)
FY2022 Financial results (Unit: Million yen)