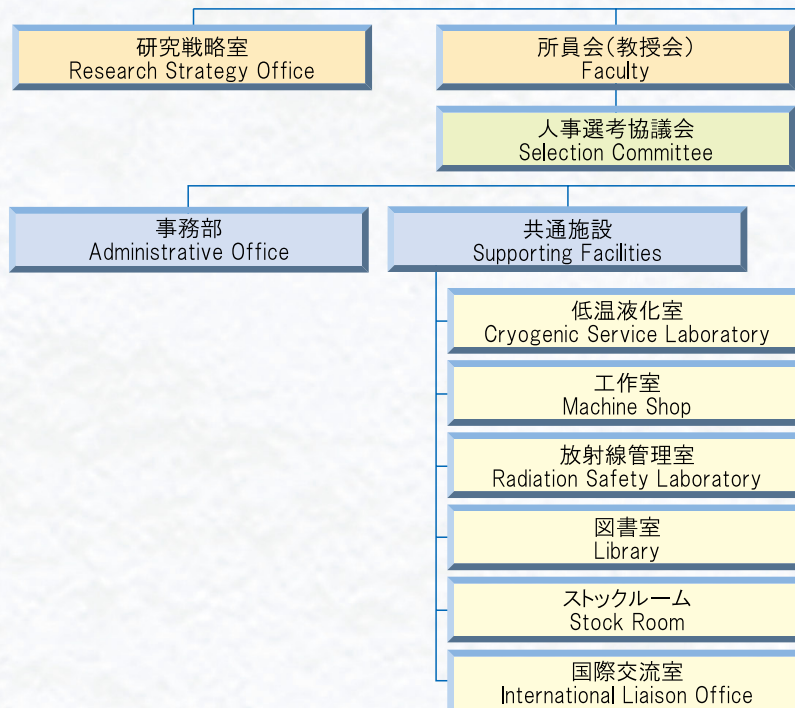


組織 Organization



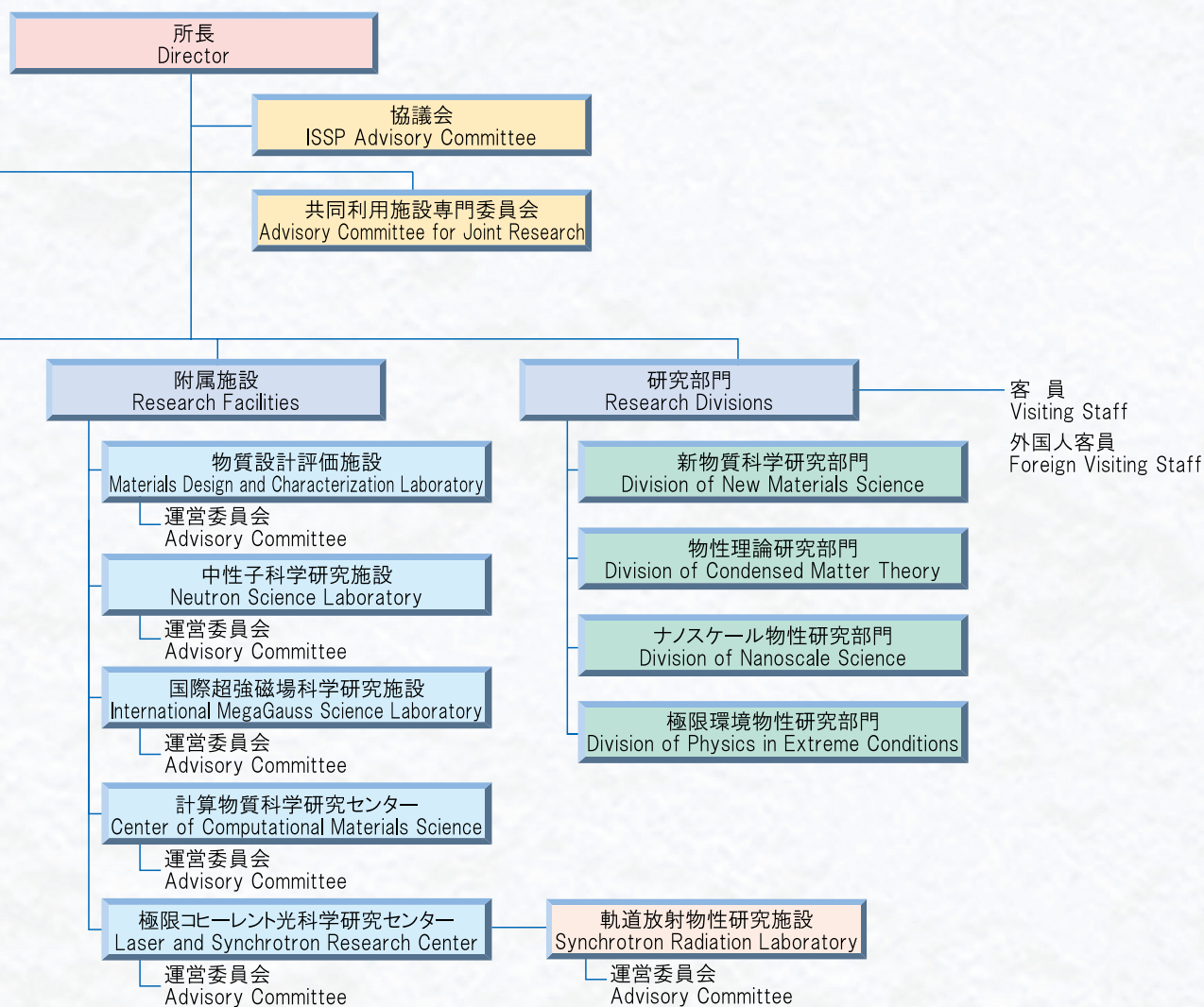
運営 Administration

物性研究所は、東京大学の附置研究所であると同時に、全国物性科学研究者のための共同利用研究所でもある。又、平成 22 年 4 月には共同利用・共同研究拠点として認可された。研究所の運営は、教授及び准教授から構成される所員会の議決を経て所長が行うが、同時に共同利用施設の運営については、東京大学の内外からほぼ同数の委員により組織された物性研究所協議会が所長の諮問に応じて意見を述べ、外部研究者の要望を伝達する機能を果たしている。更に物性研内外の委員よりなる共同利用施設専門委員会が設けられ、共同利用、施設利用、研究会などの実行計画を審議している。研究戦略室は所長が室長を務め、将来計画の策定など研究や運営を強化する取組を推進している。

物性研究所の研究体制は 4 研究部門、5 研究施設、客員部門、外国人客員部門よりなる。このうち極限コヒー

レント光科学研究センター軌道放射物性研究施設に関しては兵庫県佐用郡佐用町の SPring-8 内に施設分室が置かれており、中性子科学研究施設の実験装置は茨城県東海村の日本原子力研究開発機構内にある研究用原子炉に設置されている。また、計算物質科学研究センターは兵庫県神戸市の理化学研究所計算科学研究機構内に置かれたセンター分室に拠点を持つ。さらに、所内研究者や共同利用者が共通に利用できる施設として低温液化室、工作室、放射線管理室、図書室、国際交流室などが置かれている。

本研究所の教授、准教授、助教の人事はすべて公募され、物性研内外ほぼ同数の委員よりなる人事選考協議会の議決を経て所員会で決定される。なお、一部の職には任期がついている。



ISSP belongs to the University of Tokyo. At the same time, its facilities are open to all domestic researchers participating in joint research. In April 2010, ISSP was duly granted the authorization as a joint usage/research center. The administrative decisions are made at the faculty meeting chaired by the director and attended by professors and associate professors. The ISSP Advisory Committee, consisting of nearly equal numbers of members from and outside of the University of Tokyo to represent the interest of the outside users, gives advice on various aspects of administration upon inquiry of the director. The Advisory Committee for Joint Research, consisting of both the in-house and outside members, evaluates proposals for joint research, workshops, and allocation of fund for user activities. The Research Strategy Office headed by the director promotes future plans to reinforce research and management of ISSP.

Currently ISSP consists of four Research Divisions, five Research Facilities, Visiting Staff Division and Foreign Visiting Staff Division. Among these, Synchro-

tron Radiation Laboratory has a branch in the SPring-8, Sayo, Hyogo, and the Neutron Science Laboratory maintains spectrometers installed at the research reactor in the Japan Atomic Energy Agency, Tokai, Ibaraki. In addition, the Center of Computational Materials Science has a branch in the RIKEN Advanced Institute for Computational Science, Kobe, Hyogo, and most of the research activities are performed in the Kobe branch. Apart from the Research Divisions and Facilities, supporting facilities, which include Cryogenic Laboratory, Machine Shop, Radiation Safety Laboratory, Library and International Liaison Office, provide services to both in-house and outside users.

Open faculty positions of professors, associate professors and research associates at ISSP are advertised publicly. Candidates are selected by the Selection Committee consisting of nearly equal numbers of in-house and outside members and then approved by the Faculty Meeting. Some of the positions have finite terms of appointment.