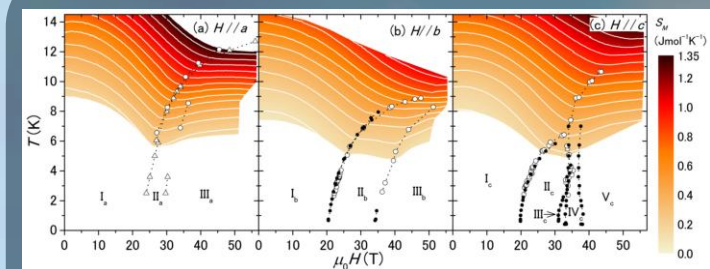
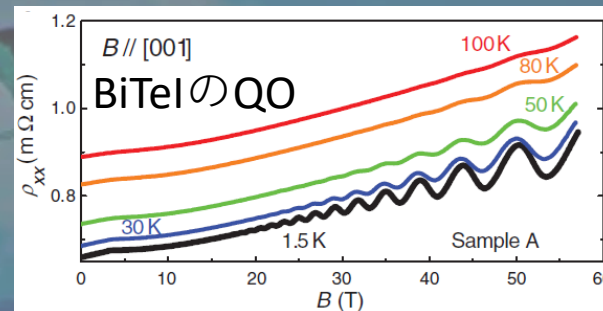


## 熱測定

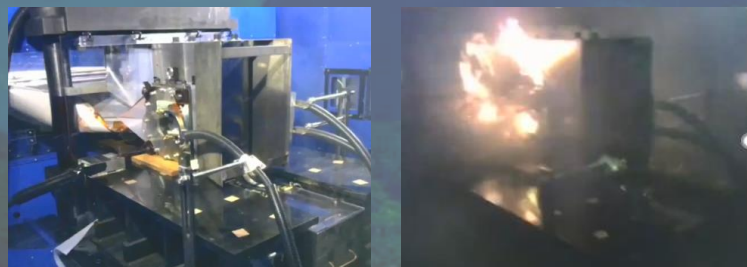


BiCu<sub>2</sub>PO<sub>6</sub>のMCE

## 量子振動

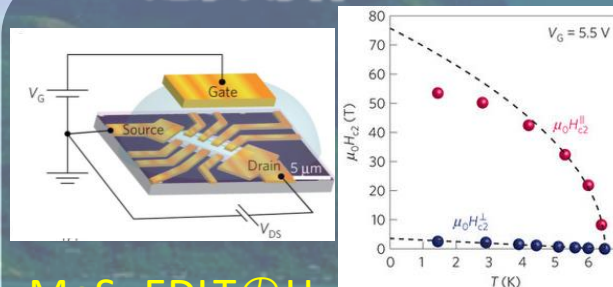


## 強磁場発生



Before 1000 T ⇒ After 1000 T

## 超伝導体



MoS<sub>2</sub> EDLTのH<sub>c2</sub>

### \* Topics \*

- 1000 テスラ
- 超伝導
- 低次元磁性体
- 磁気光学効果
- 核磁気共鳴
- 量子振動
- 熱測定
- 磁気抵抗

強磁場極限(~1000テスラ)までの物性物理